

Perspektive	Berufsausbildung	Berufsausbildung	Berufsausbildung	Studium/ Berufsausbildung	Studium/ Beruf	Studium	Studium/ Beruf
möglicher Abschluss	HS10/ berufliche Kenntnisse	FOR (+Q)/ berufliche Kenntnisse	FOR (+Q)/ BA	Fachhochschulreife/ berufliche Kenntnisse	Fachhochschulreife mit Berufsausbildung	AHR (FOS 13) FHR (FOS 12B)	AHR mit Berufsausbildung oder beruflichen Kenntnissen
ERNÄHRUNG/ HAUSWIRTSCHAFT	Berufsfachschule Ernährungs- u. Versorgungsmanagement (Ernährung u. Hauswirtschaft, Gastronomie) ●●	Berufsfachschule Ernährungs- u. Versorgungsmanagement (Gastronomie) ●	Berufsfachschule Assistent/-in für Ernährung und Versorgung, Service	Höhere Berufsfachschule Ernährung und Hauswirtschaft ●	Höhere Berufsfachschule Lebensmitteltechnische/r Assistent/-in ●		
GESTALTUNG/ MEDIEN	Berufsfachschule Farbtechnik und Raumgestaltung ●	Berufsfachschule Farbtechnik und Raumgestaltung ●		Fachoberschule Gestaltung (BK) ●	Höhere Berufsfachschule Gestaltungstechnische/r Assistent/in Grafikdesign, Objekt- und Kommunikationsdesign ●	Fachoberschule Klasse 12B Gestaltung ●	Berufliches Gymnasium Gestaltungstechnische/r Assistent/in Grafikdesign (BA) ●
GESUNDHEIT/ SOZIALES	Berufsfachschule Gesundheit / Soziales ●	Berufsfachschule Gesundheit / Soziales ●	Berufsfachschule Kinderpfleger/-in Sozialassistent/-in ●	Fachoberschule (BK) Gesundheit/Soziales ●		Fachoberschule Klasse 12B Gesundheit/Soziales ●	Berufliches Gymnasium Gesundheit (BK) Erzieher/-in (BA) ●
WIRTSCHAFT UND VERWALTUNG	Berufsfachschule Wirtschaft und Verwaltung ●●	Berufsfachschule Wirtschaft und Verwaltung ●●		Höhere Handelsschule Wirtschaft und Verwaltung ●●		Fachoberschule Klasse 12B, Klasse 13 Wirtschaft und Verwaltung, Polizeivollzugsdienst ●	Berufliches Gymnasium Wirtschaft u. Verwaltung Betriebswirtschaft, Informatik, Europa u. Sprache ●●
TECHNIK/ NATURWISSENSCHAFTEN UND INFORMATIK	Berufsfachschule Bau- und Holztechnik, Metalltechnik ●●	Berufsfachschule Bau- und Holztechnik, Metalltechnik ●●		Höhere Berufsfachschule Labor- und Verfahrenstechnik (BK) ● Fachoberschule Metalltechnik, Elektrotechnik, Bau- und Holztechnik ●●	Höhere Berufsfachschule Informationstechnische/r, Bautechnische/r, Biologisch-Technische/r, Chemisch-Technische/r Assistent/-in ●●●●	Fachoberschule Klasse 12B Metalltechnik, Elektrotechnik, Bau- und Holztechnik ●●	Berufliches Gymnasium Biologisch-Technische/r Assistent/-in (BA) ●
Eingangsvoraussetzung	Erster Schulabschluss	Erweiterter erster Schulabschluss	Erweiterter + erster Schulabschluss	Fachoberschulreife	Fachoberschulreife	Fachoberschulreife/ Fachhochschulreife und Berufsabschluss	Fachoberschulreife mit Q-Vermerk

Anmeldungen sind in einem Zeitraum von ca. 3 Wochen nach den Halbjahreszeugnissen über das Internet möglich:

*3/6 Monate einschlägiges Praktikum zur vollen FHR nötig

ANMELDUNGEN FÜR BIELEFELDER SCHÜLER:
Mit Passwort der jetzigen Schule über die Internetseite www.schulbewerbung.de.

EXTERNE ANMELDUNGEN:
Mit systemgeneriertem Passwort über die Internetseite www.schulbewerbung.de.

Die Ausbildungsvorbereitung wird in Kooperation mit der REGE organisiert.

ERSTER SCHULABSCHLUSS
ERWEITERTER ERSTER SCHULABSCHLUSS
FOR (Q)
FHR
AHR
BK
BA

bisher: Hauptschulabschluss nach Klasse 9
bisher: Hauptschulabschluss nach Klasse 10
Fachoberschulreife (mit Qualifikationsvermerk zum Besuch einer gymnasialen Oberstufe)
Fachhochschulreife (ugs. Fachabitur)
allgemeine Hochschulreife (ugs. Abitur)
hier: berufliche Kenntnisse
hier: Berufsabschluss

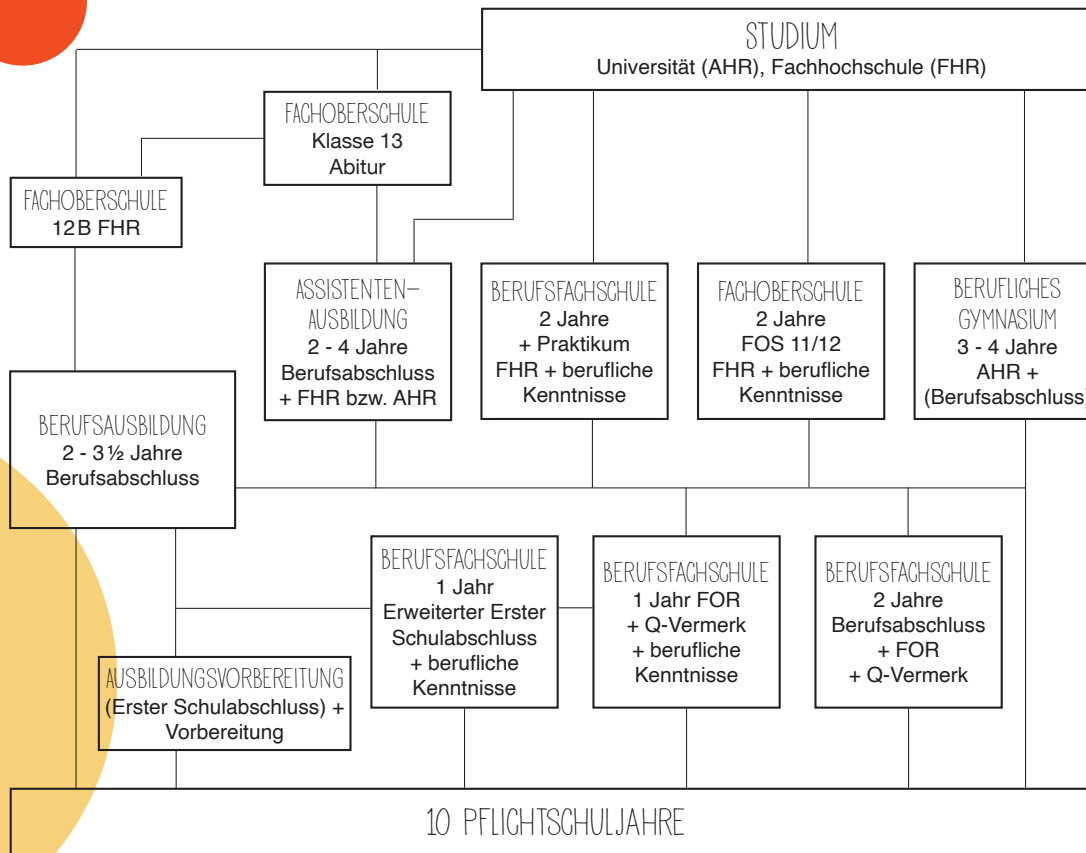
BK BIELEFELD
www.berufskolleg-bielefeld.de

JUGENDBERUFSAGENTUR BIELEFELD
www.jba-bielefeld.de

CHANGENPORTAL BIELEFELD
www.chancenportal-bielefeld.de



**Die Bielefelder
Berufskollegs**
bildung punktgenau



Lern-
umfeld?

Besonderheit
eines Berufs-
kollegs?

Praxis-
bezug?

Erfolg?

Abschluss-
möglichkeiten?

Abi?

Abschluss
nachholen?

CARL-SEVERING-BERUFSKOLLEG FÜR METALL- UND ELEKTROTECHNIK
Hermann-Delius-Str.4 • 33607 Bielefeld
Tel. 0521 512410 • info@csbme.de
www.csbme.de

CARL-SEVERING-BERUFSKOLLEG FÜR HANDWERK UND TECHNIK
Heeper Straße 85 • 33607 Bielefeld
Tel. 0521 512412
buero.ht@carl-severing-berufskolleg.de
www.csbht.de

CARL-SEVERING-BERUFSKOLLEG FÜR WIRTSCHAFT UND VERWALTUNG
Bleichstraße 12 • 33607 Bielefeld
Tel. 0521 512427
csbvw@bielefeld.de
www.csbvw.de

RUDOLF-REMPEL-BERUFSKOLLEG WIRTSCHAFT UND VERWALTUNG
An der Rosenhöhe 5 • 33647 Bielefeld
Tel. 0521 515410
buero.rrbk@bielefeld.de
www.rrbk.de

MARIA-STEMME-BERUFSKOLLEG
Huberstr. 40 • 33607 Bielefeld
Tel. 0521 512418
info@maria-stemme-berufskolleg.de
www.maria-stemme-berufskolleg.de

BERUFSKOLLEG SENNE CHEMIE, GESTALTUNG, MEDIEN
An der Rosenhöhe 11 • 33647 Bielefeld
Tel. 0521 515610
schulbuero@bk-senne.de
www.bk-senne.de