

Perspektive	Berufsausbildung	Berufsausbildung	Berufsausbildung	Studium/ Berufsausbildung	Studium/ Beruf	Studium	Studium/ Beruf
möglicher Abschluss	HS10/ berufliche Kenntnisse	FOR (+Q)/ berufliche Kenntnisse	FOR (+Q)/ BA	Fachhochschulreife/ berufliche Kenntnisse	Fachhochschulreife mit Berufsausbildung	AHR (FOS 13) FHR (FOS 12B)	AHR mit Berufsausbildung oder beruflichen Kenntnissen
ERNÄHRUNG/ HAUSWIRTSCHAFT	Berufsfachschule Ernährungs- u. Versorgungsmanagement (Ernährung u. Hauswirtschaft, Gastronomie) ●●	Berufsfachschule Ernährungs- u. Versorgungsmanagement (Gastronomie) ●	Berufsfachschule Assistent/-in für Ernährung und Versorgung, Service	Höhere Berufsfachschule Ernährung und Hauswirtschaft ●	Höhere Berufsfachschule Lebensmitteltechnischer Assistent/-in ●		
GESTALTUNG/ MEDIEN	Berufsfachschule Farbtechnik und Raumgestaltung ●	Berufsfachschule Farbtechnik und Raumgestaltung ●		Fachoberschule Gestaltung (BK) ●	Höhere Berufsfachschule Gestaltungstechnische Assistenten Grafikdesign, Objektdesign, Medien und Kommunikation ●		Berufliches Gymnasium Gestaltungstechnische Assistenten Grafikdesign (BA) ●
GESUNDHEIT/ SOZIALES	Berufsfachschule Gesundheit/ Soziales ●	Berufsfachschule Gesundheit/ Soziales ●	Berufsfachschule Kinderpfleger/-in Sozialassistent/-in ●	Fachoberschule (BK) Gesundheit/Soziales ●		Fachoberschule Klasse 12B Gesundheit/Soziales ●	Berufliches Gymnasium Gesundheit (BK) Erzieher/-in (BA) ●
WIRTSCHAFT UND VERWALTUNG	Berufsfachschule Wirtschaft und Verwaltung ●●	Berufsfachschule Wirtschaft und Verwaltung ●●		Höhere Handelsschule Wirtschaft und Verwaltung ●●		Fachoberschule Klasse 12B, Klasse 13 Wirtschaft und Verwaltung ●	Berufliches Gymnasium Wirtschaft u. Verwaltung Betriebswirtschaft (BK), Informatik (BK), Europa u. Sprache ●●
TECHNIK/ NATURWISSENSCHAFTEN UND INFORMATIK	Berufsfachschule Bau und Holztechnik ● Metalltechnik ●	Berufsfachschule Bau und Holztechnik ● Metalltechnik ●		Höhere Berufsfachschule Labor- und Verfahrenstechnik (BK), ● Holztechnik (BK) ● Fachoberschule Metalltechnik, ● Elektrotechnik ●	Höhere Berufsfachschule Informationstechnischer, ● Bautechnischer, ● Biologisch-Technischer, ● Chemisch-Technischer Assistent/-in ●	Fachoberschule Klasse 12B Metalltechnik, ● Elektrotechnik, ● Bau- und Holztechnik ●	Berufliches Gymnasium Biologisch-Technischer Assistent/-in (BA) ●
Eingangsvoraussetzung	HS9	HS10	HS9/10	Fachoberschulreife	Fachoberschulreife	Fachoberschulreife/ Fachhochschulreife und Berufsabschluss	Fachoberschulreife mit Q-Vermerk

Anmeldungen sind in einem Zeitraum von ca. 3 Wochen nach den Halbjahreszeugnissen über das Internet möglich:

ANMELDUNGEN FÜR BIELEFELDER SCHÜLER:

Mit Passwort der jetzigen Schule über die Internetseite www.schueleranmeldung.de.

EXTERNE ANMELDUNGEN:

Mit systemgeneriertem Passwort über die Internetseite www.schueleranmeldung.de.

Die Ausbildungsvorbereitung wird in Kooperation mit der REGE organisiert.

HS9 Hauptschulabschluss nach Klasse 9

HS10 Hauptschulabschluss nach Klasse 10

FOR (Q) Fachoberschulreife (mit Qualifikationsvermerk zum Besuch einer gymnasialen Oberstufe)

FHR Fachhochschulreife (ugs. Fachabitur)

AHR allgemeine Hochschulreife (ugs. Abitur)

BK hier: berufliche Kenntnisse

BA hier: Berufsabschluss

*3/6 Monate einschlägiges Praktikum zur vollen FHR nötig

BK BIELEFELD

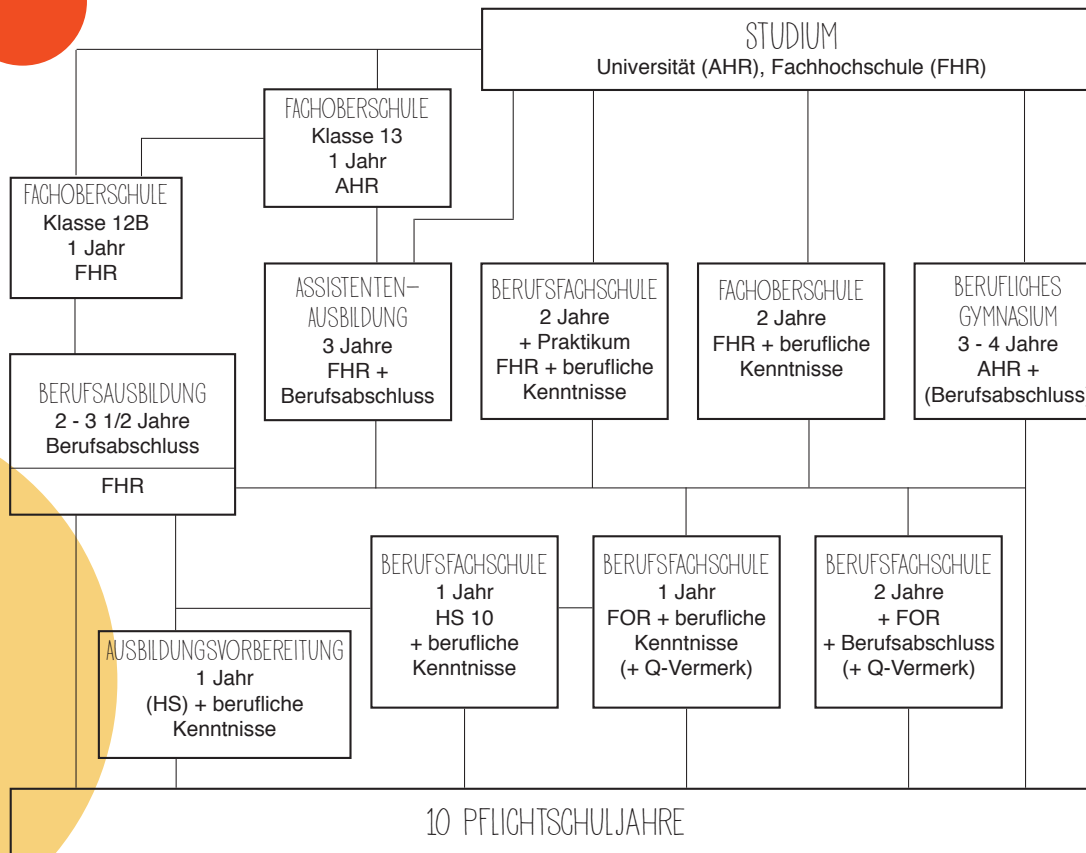
www.berufskolleg-bielefeld.de

REGE MBH / KOMMUNALE KOORDINIERUNG
ÜBERGANG SCHULE/BERUF

<http://rege-mbh.de/jugend/ziel.html>

AGENTUR FÜR ARBEIT BIELEFELD

<https://www.arbeitsagentur.de/>



Lernumfeld?
Besonderheit eines Berufskollegs?
Praxisbezug?
Erfolg?
Abschlussmöglichkeiten?
Abi?
Abschluss nachholen?

CARL-SEVERING-BERUFSKOLLEG FÜR METALL- UND ELEKTROTECHNIK
Hermann-Delius-Str.4 • 33607 Bielefeld
Tel. 0521 512410 • info@csbme.de
www.csbme.de

CARL-SEVERING-BERUFSKOLLEG FÜR HANDWERK UND TECHNIK
Heeper Straße 85 • 33607 Bielefeld
Tel. 0521 512412
buero.ht@carl-severing-berufskolleg.de
www.csbht.de

CARL-SEVERING-BERUFSKOLLEG FÜR WIRTSCHAFT UND VERWALTUNG
Bleichstraße 12 • 33607 Bielefeld
Tel. 0521 512427
csbvw@bielefeld.de
www.csbvw.de

RUDOLF-REMPEL-BERUFSKOLLEG WIRTSCHAFT UND VERWALTUNG
An der Rosenhöhe 5 • 33647 Bielefeld
Tel. 0521 515410
buero.rrbk@bielefeld.de
www.rrbk.de

MARIA-STEMME-BERUFSKOLLEG
Huberstr. 40 • 33607 Bielefeld
Tel. 0521 512418
info@maria-stemme-berufskolleg.de
www.maria-stemme-berufskolleg.de

BERUFSKOLLEG SENNE CHEMIE, GESTALTUNG, MEDIEN
An der Rosenhöhe 11 • 33647 Bielefeld
Tel. 0521 515610
schulbuero@bk-senne.de
www.bk-senne.de