

Perspektive	Berufsausbildung	Berufsausbildung	Berufsausbildung	Studium/ Berufsausbildung	Studium/ Beruf	Studium	Studium/ Beruf
möglicher Abschluss	HS10/ berufliche Kenntnisse	FOR (+Q)/ berufliche Kenntnisse	Möglicher Abschluss: FOR (+Q)/ BA	Fachhochschulreife/ berufliche Kenntnisse	Fachhochschulreife mit Berufsausbildung	AHR (FOS 13) FHR (FOS 12B)	AHR mit Berufsausbildung oder beruflichen Kenntnissen
<b>ERNÄHRUNG/ HAUSWIRTSCHAFT</b>	<b>Berufsfachschule</b> Ernährungs- u. Versorgungsmanagement (Ernährung u. Hauswirtschaft, Gastronomie) ●●	<b>Berufsfachschule</b> Ernährungs- u. Versorgungsmanagement (Gastronomie) ●	<b>Berufsfachschule</b> Assistent/-in für Ernährung und Versorgung, Service	<b>Höhere Berufsfachschule</b> Ernährung und Hauswirtschaft ●	<b>Höhere Berufsfachschule</b> Lebensmitteltechnischer Assistent/-in ●		
<b>GESTALTUNG/ MEDIEN</b>	<b>Berufsfachschule</b> Farbtechnik und Raumgestaltung ●	<b>Berufsfachschule</b> Farbtechnik und Raumgestaltung ●		<b>Fachoberschule</b> Gestaltung (BK) ●	<b>Höhere Berufsfachschule</b> Gestaltungstechnische Assistenten Grafikdesign, Objekt-design, Medien und Kommunikation ●	<b>Fachoberschule Klasse 12B</b> Gestaltung ●	<b>Berufliches Gymnasium</b> Gestaltungstechnische Assistenten Grafikdesign (BA) ●
<b>GESUNDHEIT/ SOZIALES</b>	<b>Berufsfachschule</b> Gesundheit/ Soziales ●	<b>Berufsfachschule</b> Gesundheit/ Soziales ●	<b>Berufsfachschule</b> Kinderpfleger/-in Sozialassistent/-in ●	<b>Fachoberschule (BK)</b> Gesundheit/Soziales ●		<b>Fachoberschule Klasse 12B</b> Gesundheit/Soziales ●	<b>Berufliches Gymnasium</b> Gesundheit (BK) Erzieher/-in (BA) ●
<b>WIRTSCHAFT UND VERWALTUNG</b>	<b>Berufsfachschule</b> Wirtschaft und Verwaltung ●●	<b>Berufsfachschule</b> Wirtschaft und Verwaltung ●●		<b>Höhere Handelsschule</b> Wirtschaft und Verwaltung ●●		<b>Fachoberschule Klasse 12B, Klasse 13</b> Wirtschaft und Verwaltung, Polizeivollzugsdienst ●●	<b>Berufliches Gymnasium</b> Wirtschaft u. Verwaltung Betriebswirtschaft (BK), Informatik (BK), Europa u. Sprache ●
<b>TECHNIK/ NATURWISSENSCHAFTEN UND INFORMATIK</b>	<b>Berufsfachschule</b> Bau und Holztechnik Metalltechnik ●●	<b>Berufsfachschule</b> Bau und Holztechnik Metalltechnik ●●		<b>Höhere Berufsfachschule</b> Labor- und Verfahrenstechnik (BK), Holztechnik (BK) ●● <b>Fachoberschule</b> Metalltechnik, Elektrotechnik ●	<b>Höhere Berufsfachschule</b> Informationstechnischer, Bautechnischer, Biologisch-Technischer, Chemisch-Technischer Assistent/-in ●●	<b>Fachoberschule Klasse 12B</b> Metalltechnik, Elektrotechnik, Bau- und Holztechnik ●●	<b>Berufliches Gymnasium</b> Biologisch-Technischer Assistent/-in (BA) ●
Eingangsvoraussetzung	HS9	HS10	HS9/10	Fachoberschulreife	Fachoberschulreife	Fachoberschulreife/ Fachhochschulreife und Berufsabschluss	Fachoberschulreife mit Q-Vermerk

Anmeldungen sind in einem Zeitraum von ca. 3 Wochen nach den Halbjahreszeugnissen über das Internet möglich:

ANMELDUNGEN FÜR BIELEFELDER SCHÜLER:

Mit Passwort der jetzigen Schule über die Internetseite [www.schueleranmeldung.de](http://www.schueleranmeldung.de).

EXTERNE ANMELDUNGEN:

Mit systemgeneriertem Passwort über die Internetseite [www.schueleranmeldung.de](http://www.schueleranmeldung.de).

Die Ausbildungsvorbereitung wird in Kooperation mit der REGE organisiert.

\*3/6 Monate einschlägiges Praktikum zur vollen FHR nötig

HS9 Hauptschulabschluss nach Klasse 9

HS10 Hauptschulabschluss nach Klasse 10

FOR (Q) Fachoberschulreife (mit Qualifikationsvermerk zum Besuch einer gymnasialen Oberstufe)

FHR Fachhochschulreife (ugs. Fachabitur)

AHR allgemeine Hochschulreife (ugs. Abitur)

BK hier: berufliche Kenntnisse

BA hier: Berufsabschluss

BK BIELEFELD

[www.berufskolleg-bielefeld.de](http://www.berufskolleg-bielefeld.de)

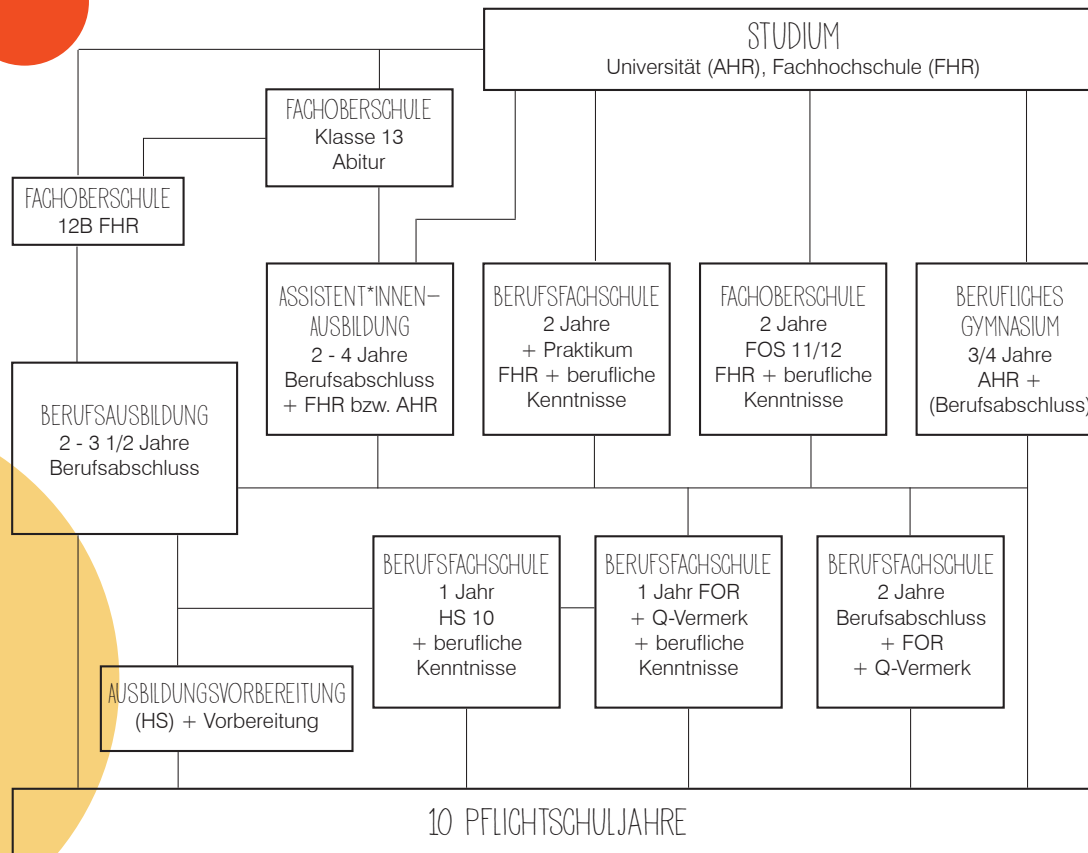
REGE MBH / KOMMUNALE KOORDINIERUNG  
ÜBERGANG SCHULE/BERUF

<http://rege-mbh.de/jugend/ziel.html>

AGENTUR FÜR ARBEIT BIELEFELD  
<https://www.arbeitsagentur.de/>



**Die Bielefelder  
Berufskollegs**  
bildung punktgenau



CARL-SEVERING-BERUFSKOLLEG FÜR METALL- UND ELEKTROTECHNIK  
Hermann-Delius-Str.4 • 33607 Bielefeld  
Tel. 0521 512410 • [info@csbme.de](mailto:info@csbme.de)  
[www.csbme.de](http://www.csbme.de)

CARL-SEVERING-BERUFSKOLLEG FÜR WIRTSCHAFT UND VERWALTUNG  
Bleichstraße 12 • 33607 Bielefeld  
Tel. 0521 512427  
[csbvw@bielefeld.de](mailto:csbvw@bielefeld.de)  
[www.csbvw.de](http://www.csbvw.de)

MARIA-STEMME-BERUFSKOLLEG  
Huberstr. 40 • 33607 Bielefeld  
Tel. 0521 512418  
[info@maria-stemme-berufskolleg.de](mailto:info@maria-stemme-berufskolleg.de)  
[www.maria-stemme-berufskolleg.de](http://www.maria-stemme-berufskolleg.de)

CARL-SEVERING-BERUFSKOLLEG FÜR HANDWERK UND TECHNIK  
Heeper Straße 85 • 33607 Bielefeld  
Tel. 0521 512412  
[buero.ht@carl-severing-berufskolleg.de](mailto:buero.ht@carl-severing-berufskolleg.de)  
[www.csbht.de](http://www.csbht.de)

RUDOLF-REMPEL-BERUFSKOLLEG WIRTSCHAFT UND VERWALTUNG  
An der Rosenhöhe 5 • 33647 Bielefeld  
Tel. 0521 515410  
[buero.rrbk@bielefeld.de](mailto:buero.rrbk@bielefeld.de)  
[www.rrbk.de](http://www.rrbk.de)

BERUFSKOLLEG SENNE CHEMIE, GESTALTUNG, MEDIEN  
An der Rosenhöhe 11 • 33647 Bielefeld  
Tel. 0521 515610  
[schulbuero@bk-senne.de](mailto:schulbuero@bk-senne.de)  
[www.bk-senne.de](http://www.bk-senne.de)

Lern-  
umfeld?

Besonderheit  
eines Berufs-  
kollegs?

Praxisbezug?

Erfolg?

Abschluss-  
möglichkeiten?

Abi?

Abschluss  
nachholen?