

## Internationaler Museumstag

■ **Bielefeld.** Auch in diesem Jahr beteiligt sich das Museum Wäschefabrik am Internationalen Museumstag, der in diesem Jahr am Sonntag, 21. Mai, von 11 bis 18 Uhr stattfindet. Gemäß dem Motto „Spurensuche. Mut zur Verantwortung!“ lädt das Museum zu einer Führung durch die ehemalige Wäschefabrik ein. Infos: [www.museumstag.de](http://www.museumstag.de)

## Koreanisch für Fortgeschrittene

■ **Bielefeld.** Am Samstag, 20. Mai, beginnt an der Volkshochschule im Ravensberger Park ein achttägiger Koreanisch-Kurs für Teilnehmer mit Vorkenntnissen. Jeweils von 9 bis 12.15 Uhr bietet die muttersprachliche Trainerin Eunsook Jeon bei einer sprachlichen Entdeckungsreise Einblicke in die Kultur und Landeskunde Koreas. Infos unter Tel. (05 21) 51 68 11.

## Outdoorcamps in den Sommerferien

■ **Bielefeld.** Die Naturfreundejugend ist ein Jugendverband und bietet Kindern und Jugendlichen die Möglichkeit, in ihrer Freizeit an verschiedenen erlebnis-, umwelt-, oder freizeitpädagogischen Maßnahmen teilzunehmen. In diesem Jahr gibt es noch freie Plätze bei zwei Sommerfreizeiten: nach Kochel am See zum Aktiv-Camp und nach Wildalpen in Österreich. Infos unter Tel. (05 21) 3 11 33.

## Schönwetterbus verstärkt Linie 24

■ **Bielefeld.** Am Sonntag, 14. Mai, setzt MoBiel zur Verstärkung der Buslinie 24 wieder den Schönwetterbus zwischen Tierpark und Jahnplatz ein. Er fährt bei gutem Wetter an Sonn- und Feiertagen zwischen 12 und 17 Uhr zwischen Jahnplatz und Olderdissen. Infos: [mobiell.de](http://mobiell.de)

# „Hier mache ich Abi mit Leidenschaft“

**Abi mal anders (4):** Wer Sinn für Gestaltung hat, kann seinen Abschluss am Berufskolleg Senne machen. Der Praxisanteil ist hoch, die Anforderungen sind ganz andere als am Gymnasium, sagt Schülerin Maya Schormann



Hat eine künstlerische Ader: Maya Schormann besucht das Berufskolleg Senne. FOTO: WOLFGANG RUDOLF

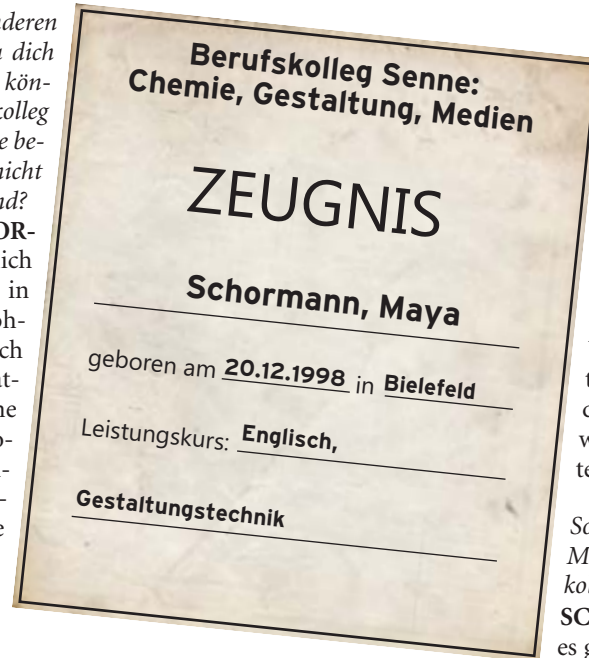
Maya, auf anderen Schulen hättest du dich einfach anmelden können, am Berufskolleg hast du eine Mappe benötigt. Ist das nicht enorm viel Aufwand?  
**MAYA SCHORMANN:** Für mich nicht. Ich bin in meiner Freizeit ohnehin künstlerisch unterwegs und hatte schnell eine Mappe aus Fotografien und Bildern verschiedener Techniken wie Tusche und Bleistift zusammen.

Ist es nicht eher abschreckend, nur über Einstellungstest und Mappe an eine Schule zu kommen?  
**SCHORMANN:** Ganz im Gegenteil. Da kann man zeigen, dass man gestalterisches Können hat und nicht nur auf die Schule will, weil man mit Gestaltungstechnik im Abi um Mathe drumrum kommen kann. Wer hier hin will, muss kreativ sein. Für alle anderen ist das nichts.

Wie sind denn die Chancen, aufgenommen zu werden?  
**SCHORMANN:** Für meine Klasse gab es 80 Bewerber, aber nur 27 Plätze. Ein paar wenige haben im Laufe des Schuljahres dann aber abgebrochen.

Wie groß ist der künstlerische Anteil in den Fächern?  
**SCHORMANN:** Den gibt es in allen Fächern. In Englisch gehen wir bei Globalisierung auch auf den Kunstmarkt ein oder beschäftigen uns mit Zigarettenwerbung aus den 50er Jahren.

Nach den Abi-Prüfungen geht's bei dir weiter mit dem Lernen.  
**SCHORMANN:** Dafür habe ich im September dann zwei Abschlüsse in der Tasche – Abitur und den Gestaltungstechnischen Assistenten in



Grafikdesign. Dafür muss ich allerdings auch noch neun Wochen Praktikum machen.

Wo genau?  
**SCHORMANN:** Ich werde in einer Werbeagentur in Münster arbeiten, in der ich schon mal vier Wochen zum Praktikum war, was mir richtig gut gefallen hat.

Willst du nach Abi und Ausbildung in die Richtung gehen?  
**SCHORMANN:** Das hatte ich eigentlich vor. Allerdings habe ich in letzter Zeit gemerkt, dass ich mein Wissen gerne an andere weitergebe. Deshalb möchte ich Designtechnik studieren und später am Berufskolleg unterrichten. Der Gestaltungsbereich ist generell sehr stark nachgefragt.

Weil es sich gut anhört?

**SCHORMANN:** Auch das. Viele glauben, künstlerisch aktiv zu sein, wenn sie an ihrem Smartphone einen Filter übers Bild legen. Zum Abi oder Studium in diesem Bereich gehört aber mehr. Wir arbeiten mit richtigen Programmen und deren Werkzeugen, wenn wir Bilder bearbeiten.

Sollte es vielleicht mehr Abi-Möglichkeiten an Berufskollegs geben?

**SCHORMANN:** Ich finde es gut, wenn man an Gymnasien oder Berufskollegs Fachrichtung machen kann. Dazu müssen die Schulen allerdings auch gut ausgestattet sein. An unserer Schule gibt es zum Beispiel ein Fotostudio und viele Computerräume mit entsprechenden Programmen.

Hand aufs Herz – hast du weniger Lernstress als Gymnasiasten?

**SCHORMANN:** Ja, das ist schon so. Hier mache ich Abi mit Leidenschaft. Allerdings habe ich unheimlich viele Abgaben, auch in Klausurphasen. Die Termine muss ich einhalten. Das ist auch nicht immer so einfach – gerade, wenn man kreativ sein muss.

Das Gespräch führte Ariane Mönikes

## Die Schule

- ◆ Schüler: 1.850
- ◆ Lehrer: 85
- ◆ An der Rosenhöhe 11, Tel. (05 21) 51 56 10
- ◆ Internet: [www.bk-senne.de](http://www.bk-senne.de)
- ◆ Abi in Kombination mit dem Gestaltungstechnischen Assistenten in Grafikdesign

## Die Serie

- ◆ Carl-Severing-Berufskolleg für Wirtschaft und Verwaltung
- ◆ Maria-Stemme-Berufskolleg
- ◆ Rudolf-Rempel-Berufskolleg
- ◆ Berufskolleg Senne
- ◆ Westfalen-Kolleg
- ◆ Oberstufen-Kolleg
- ◆ Abendgymnasium

## 50 Mark-Forster-Doubles

**Radio Bielefeld:** Erzieher aus Stieghorst gewinnt Karten für Konzert in Halle. Mitmach-Aktion des Radiosenders war ein voller Erfolg

Von Andrea Sahlmen

■ **Bielefeld.** Viele Menschen in Bielefeld haben Ähnlichkeit mit Sänger Mark Forster. Das hatte Radio-Bielefeld-Moderator Joris Gräßlin schon länger festgestellt. Grund genug für die Kollegin Annika Pott, den Moderatoren zu einer Wette herauszufordern: Finde 50 Bielefelder, die aussehen wie Mark Forster.

Gesagt, getan. Am Montagmorgen begann die Aktion. Zu gewinnen gab es Tickets für das Mark-Forster-Konzert am 15. Dezember im Gerry-Weber-Stadion in Halle. Die Resonanz war überwältigend.

Bereits am Donnerstag hatten schon 50 Bielefelder ihre Fotos hochgeladen, am Freitag waren es bereits mehr als 70. „Wir sind sehr happy, dass die Aktion so angenommen wurde“, sagt Radio-Bielefeld-Moderator Joris. „Babys wurden geschminkt und sogar ältere Menschen meinten, dass sie oft mit Forster verwechselt werden.“ Der glückliche Gewinner ist Marvin Bachmann (27), Erzieher in einer Stieghorster Kita. Seine Kollegin Lilli Hildebrandt (30) hatte ein Bild von ihm eingereicht. „Die beiden wollen auch zusammen zum Konzert gehen“, verrät Joris.



Gewinnerfoto: Joris Gräßlin, Lilli Hildebrandt, Marvin Bachmann und Annika Pott (v. l.) FOTO: BARBARA FRANKE

Einem Teil unserer heutigen Ausgabe (ohne Postbezieher) liegen folgende Prospekte bei:

Unsere Kunden belegen oftmals nur Teilausgaben für ihre Prospekte. Daher kann es vorkommen, dass Sie heute einen oder mehrere der genannten Prospekte nicht vorfinden. Weitere Fragen beantworten wir Ihnen gerne! Telefon (05 21) 5 55-6 27 oder Fax (05 21) 5 55-6 31



## Räumungsverkauf wegen Modellwechsel Nochmal 20 Einzelstücke mit 35% Rabatt

**Stück für Stück -35%**

- IPS Sicherheitssystem mit 6 Airbags
- CD Audiosystem mit Multifunktionsdisplay
- Fensterheber elektrisch
- Klimaanlage
- Frontscheibe und Sitze beheizbar
- Bordcomputer
- Zentralverriegelung mit Fernbedienung
- LED-Tagfahrlicht
- ESP und ABS mit elektr. Bremsverteilung
- Fahrsitz höhenverstellbar
- 1,25 ltr. Benzin 44 KW (60 PS)
- Neufahrzeug 100% Made in Germany

(Abbildung abweichend)

**Letzte Chance:** Wegen der großen Nachfrage haben wir nochmals 20 Fiesta zugekauft. Die Fahrzeuge unterscheiden sich in Ausstattung, Motorisierung und Farbe. Es sind 3- und 5-Türer verfügbar. Für sämtliche Fahrzeuge gilt der 35%-Rabatt bezogen auf die UPE der Ford Werke. Sichern Sie sich schnell Ihr Wunschfahrzeug.

**UPE Fiesta Trend 3-türig** 14.100,-  
**35% Modellwechselrabatt** - 4.935,-  
**Fracht und Zulassung** + 750,-

**Unser Festpreis: 9.915,-**

1,99% Ford Bank ohne Anzahlung 109,-€, 48 Monate, 20.000 km Fahrleistung. Keine Übernahmeobligo nach Finanzierungsende. Kraftstoffverbrauch in l/100 km: 5,2 (kombiniert), 6,8 (innerorts), 4,3 (außerorts), CO<sub>2</sub>-Emission: 122 g/km.

**ERDMANN & DOMKE GmbH & Co. KG**  
**BIELEFELD**  
Feldstraße 99-109 Detmolder Str. 299  
Tel.: (0521) 93201-0 Tel.: (0521) 92206-0

**E&D**  
**ERDMANN & DOMKE**

Filialbetrieb  
**DETMOLD**  
Klingenbergstraße 15  
Tel.: (05231) 6006-0